



PLAN DU VILLAGE D'AUBRAC

- Parking
- Vidange caissette chimique
- Poste de premiers secours
- wc
- Point information
- Lieu d'arrivée et de départ des visiteurs en bus

- 1** Place de la Fontaine
- 2** Chapiteau Repas
- 3** Salon du terroir
- 4** Marché extérieur
- 5** Jeux en bois
- 6** Jardin Botanique
- 7** Maison de l'Aubrac
- 8** Église N.D des Pauvres
- 9** Estive de Fontanilles
- 10** Repas à emporter

LE SALON DU TERROIR SAMEDI 24 ET DIMANCHE 25 MAI

VENEZ DÉCOUVRIR LE SALON DU TERROIR À AUBRAC !

Plongez au cœur de l'authenticité et des saveurs uniques de l'Aubrac en participant au Salon du Terroir, un événement gourmand pour les amoureux de gastronomie, de traditions et de produits artisanaux. C'est un rendez-vous incontournable pour ceux qui souhaitent découvrir ou redécouvrir l'authenticité du patrimoine de l'Aubrac dans une ambiance festive et conviviale.

Venez échanger avec les acteurs qui font le territoire ! Rencontrez les éleveurs et leurs belles aux yeux noirs. Une exposition de cloches vous fera vivre la musicalité de la transhumance. Jouez à découvrir le poids du taureau de race Aubrac.

DIMANCHE 25 MAI
Entrée 8 € / pers gratuit pour les -16ans

ANIMATIONS AU VILLAGE D'AUBRAC

- | | |
|--|---|
| <p>SALON DU TERROIR</p> <p>RANDONNÉE À LA RENCONTRE DES TROUPEAUX
22 € / pers. - Sur réservation
8 h 30 - 11 h 30 / 9 h - 12 h / 9 h 30 - 12 h 30
12 h 15 - 15 h 15 / 12 h 45 - 15 h 45
Certificat médical obligatoire pour les + de 65 ans ou licence de randonnée</p> <p>MARCHÉ DE PRODUCTEURS ET ARTISANS</p> <p>JEUX EN BOIS</p> <p>JARDIN BOTANIQUE
Visite commentée et exposition photo</p> | <p>MAISON DE L'AUBRAC
Expositions et audiovisuel</p> <p>ÉGLISE NOTRE-DAME DES PAUVRES
Messe à 11 h et bénédiction en suivant.
Visite commentée de l'église départ chaque heure depuis le porche.</p> <p>DÉAMBULATION DE LA COMMANDERIE DES CHEVALIERS DU TASTE-LAGUIOLE ET DES GRANDS FILEURS D'ALIGOT DE L'AUBRAC
13 h - 18 h</p> <p>EXPOSITION LOZ'AUBRAC
sur tout le site de la fête</p> <p>SCULPTEUR À LA TRONÇONNEUSE</p> |
|--|---|

PASSAGE DES TROUPEAUX ET ATTELAGES

ÉLEVAGE	DISTANCES	HORAIRES DE PASSAGE	
		Aubrac	Fontanilles
PUECH – de St-Julien de Rodelle à la montagne des « Nègres »	60 km	10 h	11 h 30
BONAL – de St-Côme-d'Olt à la montagne de « Fontanilles »	20 km	11 h	12 h 30
NIEL – de St-Chély-d'Aubrac à la montagne du « Jas-de-Patras »	15 Km	12 h	X
VIELLESCAZES – de Bozouls à la montagne de « Salles Basses »	55 km	13 h	14 h
RAMES – d'Espalion à la montagne de « Puech Crémat Bas »	35 km	14 h	15 h
BERTHIER – de Gabriac aux montagnes des « Moussous » et « Fontanilles du Milieu »	37 km	14 h 30	16 h
GALTIER – de Bozouls à la montagne de « Puech de Gudette »	38 km	15 h	X

LES REPAS SOUS SIGNES DE QUALITÉ

Venez déguster les saveurs de notre terroir au village d'Aubrac (sous chapiteau chauffé)

DÉJEUNER MONTAGNARD

30 € / pers - 20 € / enfant -10 ans
Dimanche 25 mai
11 h 15 / 12 h / 12 h 30 / 13 h 15 / 13 h 45 / 14 h 30

DÎNER DANSANT

33 € / pers 20 € enfant -10 ans
Dimanche 25 mai - 20 h
Spectacle Lo Bourreïo d'Olt
Orchestre Gilles Saby

PETITE FAIM À EMPORTER

- À Aubrac : 14 €**
Brochette Bœuf Fermier Aubrac
Aligot à la tome fraîche de l'Aubrac
- À Fontanilles : 14 €**
Brochette Bœuf Fermier Aubrac
Truffade à la tome fraîche de l'Aubrac



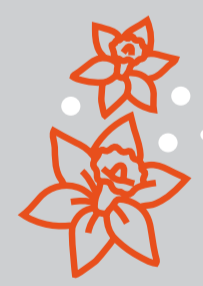
MENU :

- Charcuterie de pays
- Aligot à la tome fraîche de l'Aubrac
- Viande d'Aubrac
- Fromage : Laguiole
- Dessert
- Café
- Vin de Marcillac et Vin d'Estaing



ANIMATIONS À L'ESTIVE DE FONTANILLES

- | | |
|---|--|
| <p>PASSAGES ET ARRÊTS DE TROUPEAUX</p> <p>EXPOSITION DE MATÉRIEL AGRICOLE ANCIEN</p> <p>RECONSTITUTION D'UN BURON</p> <p>ANIMATION POUR LES ENFANTS FABRICATION D'UNE TOME DE FROMAGE</p> <p>DÉMONSTRATION DU TRAVAIL DES CHIENS DE TROUPEAUX
Par l'association des chiens de troupeaux de l'Aveyron (ACT12)</p> | <p>SORTIE DÉCOUVERTE DE PLANTES DE PÂTURAGES
20 places max par créneau 5 € / pers.
10 h 30 - 12 h / 13 h 30 - 15 h / 15 h 30 - 17 h
Rendez-vous à l'estive de Fontanilles</p> |
|---|--|



CANTALÈS



INSTITUTIONS



PASTRE



Conception graphique : Com'en Aubrac.
Credit photo : Loz'Aubrac. Impression : Merco.
Ne pas jeter sur la voie publique



du 22 au 25 mai
2025
AU VILLAGE D'AUBRAC
SALON DU TERROIR

L'Aubrac en transhumance



WWW.TRANSHUMANCE-AUBRAC.FR

Transhumance inscrite sur la liste du patrimoine culturel immatériel mondial de l'UNESCO. Organisation : association Traditions en Aubrac.

SOYEZ TOUS LES BIENVENUS !

Amis Camping-Caristes soyez les bienvenus :

La fête de la Transhumance se situant au village d'Aubrac, à mi-chemin entre Nasbinals (8 km) et Saint-Chély-d'Aubrac (9 km) en plein cœur du Parc Naturel Régional, les installations ne permettent pas un accueil camping-car traditionnel. Des prés et accotements stabilisés autour du village d'Aubrac sont prévus pour vous accueillir à partir du jeudi 22 mai 2025, mais vous ne pourrez repartir que le dimanche après 17 h à la réouverture de la route.

L'association « Traditions en Aubrac » met à votre disposition, pour 20 € par camping-car, des poubelles et un moyen (de dépannage) pour vidanger les toilettes chimiques. Des macarons spécialement faits pour vous seront à retirer au stand info au sein du village d'Aubrac.

Pour plus de stabilité, vous pouvez vous établir aux stations de Brameloup (9 km) et du Bouyssou (9 km) ou au camping de Saint-Chély-d'Aubrac (9 km). Un car pourra vous monter au village d'Aubrac le dimanche matin et vous redescendra en fin d'après-midi.

Pour ceux qui viennent nous voir malgré un problème de mobilité :

Tous nos emplacements de stationnement sont à l'extérieur du village d'Aubrac, sur des bords de route et/ou des prés et ils ne sont donc pas forcément aussi pratiques qu'en ville. Néanmoins, l'association Traditions en Aubrac s'est efforcée de proposer quelques stationnements pour personnes à mobilité réduite. Des bus PMR sont mis en place pour les navettes afin de vous rapprocher d'Aubrac.

Pour nos professionnels du transport qui viennent de :

- Toulouse, Rodez, Espalion : dirigez-vous vers Laguiole, puis Aubrac.
- L'autoroute A75 (Clermont-Ferrand ou Montpellier) : sortez à Aumont-Aubrac (sortie 35) ou Marvejols (sortie 38), prenez la direction de Nasbinals puis d'Aubrac.
- Saint-Geniez-d'Olt : suivez la direction de Prades-d'Aubrac, Brameloup, puis Aubrac.

Tous les stationnements des autocars se font en bord de route en direction de Nasbinals sur la D987. Par ailleurs, la route D987 est fermée entre Saint-Côme d'Olt et le village d'Aubrac dans les deux sens de circulation.

Les bus pourront déposer et embarquer leurs passagers directement au pied du Royal Aubrac.

NAVETTES - DIMANCHE 25 MAI

6 € aller / retour
réservation obligatoire

LIGNE DE SAINT-GENIEZ-D'OLT (1 BUS)

8 h 18 h	8 h 10 17 h 50	8 h 30 17 h 30	8 h 45 17 h 15	9 h 17 h
St-Geniez-d'Olt Place du Général de Gaulle	St-Eulalie-d'Olt Rive d'Aubrac au croisement de la D19 et du pont neuf	Prades d'Aubrac Hôtel restaurant Le moderne	Brameloup Parking des pistes	Aubrac Royal Aubrac

LIGNE SAINT-AMANS-DES-CÔTS VIA LA VALLÉE DU LOT (2 BUS)

7 h / 7 h 30 19 h 15	7 h 20 / 7 h 50 18 h 55	7 h 30 / 8 h 18 h 45	7 h 45 / 8 h 15 18 h 30	8 h 45 / 9 h 15 18 h
St-Amans-des-Côts Office de tourisme	Estaing Place de la Poste	Espalion Espace Bessière	St-Côme-d'Olt Pharmacie	Aubrac Salon du Terroir

LIGNE DE LAGUIOLE (3 BUS)

8 h / 8 h 30 / 9 h 18 h 30	8 h 10 / 8 h 40 / 9 h 10 18 h 20	8 h 30 / 9 h / 9 h 30 18 h
Laguiole Place du Taureau	Le Bouyssou Parking des pistes	Aubrac Royal Aubrac



Itinéraires conseillés aux véhicules : déviations pour contourner la D987 entre Saint-Côme d'Olt et Aubrac

Itinéraire emprunté par les troupeaux : fermé à la circulation le 26 mai de 7h à 19h.

JEUDI 22 MAI

SOIRÉE DÉCOUVERTE

Sous chapiteau à Aubrac 5 €
(repas possible à 10 €)
À partir de 19 h

DÉCOUVERTE DU TERRITOIRE DE LA TRANSHUMANCE

SPECTACLE DE DANSES TRADITIONNELLES

ENTRACTE ET DÉGUSTATION DE PRODUIT LOCAUX

COURS DE DANSES TRADITIONNELLES

VENDREDI 23 MAI

JOURNÉE ITINÉRANCE

Départ à 10 h à Aubrac et 10 h 15 aux pistes de Brameloup retour en fin d'après-midi
33 € / pers.

Circuit en car à la découverte des patrimoines de l'Aubrac et de la vallée du Lot avec un guide. Pique-nique à prévoir par les participants.

Au programme :

- Visite d'une ferme, rencontre avec le troupeau et les éleveurs
- Visite de Sainte-Eulalie-d'Olt, l'un des plus beaux villages de France.
- Visite de la Brasserie d'Olt à Saint-Geniez-d'Olt.



SAMEDI 24 MAI Gratuit

GRUPE FOLKLORIQUE LA QUADRETTE CHIRACOISE
14 h - 16 h

ÉGLISE NOTRE-DAME DES PAUVRES
Visite commentée de l'église départ chaque heure depuis le porche.

LA COMMANDERIE DES CHEVALIERS DU TASTE-LAGUIOLE ET DES GRANDS FILEURS D'ALIGOT DE L'AUBRAC
16 h - 17 h

EXPOSITION LOZ'AUBRAC
sur tout le site de la fête

LOS CANTAÏRES DE L'AUBRAC
17 h - 18 h

SCULPTEUR À LA TRONÇONNEUSE

RECONSTITUTION D'UN BURON JARDIN BOTANIQUE
Visite commentée et exposition photo

APÉRO-CONCERT AVEC LE TRIO CHAPEAUX DE PAILLES
18 h - 21 h

MAISON DE L'AUBRAC
Expositions et audiovisuel

RÉSERVATIONS ET PAIEMENTS

RENSEIGNEMENTS ET RÉSERVATIONS

tourisme en AUBRAC

contact@tourismeenaubrac.com
05 65 44 21 15



PAIEMENT



Les paiements se feront par **carte bancaire, espèces ou chèques, dans l'un des 5 bureaux** (Saint-Chély-d'Aubrac, Laguiole, Saint-Amans-des-Côts, Sainte-Geneviève-sur-Argence et Mur-de-Barrez)

ou **en ligne par carte bancaire** sur :
www.tourisme-en-aubrac.com/la-billetterie/



Attention, le dimanche à Aubrac, nous sommes déconnectés du temps !
Les cartes bancaires et les réseaux mobiles peuvent ne pas fonctionner, il n'y a pas non plus de distributeur de billets à proximité. Les chèques et espèces sont acceptés.

LES RENDEZ-VOUS DU PARC DE L'AUBRAC

SORTIE NATURALISTE «LA BIODIVERSITÉ DES ESTIVES D'AUBRAC»
Gratuit
10 h
Rendez-vous devant la Maison de l'Aubrac

PROJECTION-DÉBAT DU FILM «ÉLEVEURS D'HORIZONS»
Gratuit
16 h
Témoignages du pastoralisme d'aujourd'hui en Massif central

RANDONNÉE DÉCOUVERTE 15 € / pers.

10 h - 12 h 30 / 14 h - 16 h 30 / 16 h 30 - 18 h
Rendez-vous devant la Maison de l'Aubrac

Durant 2 h 30 de bonne randonnée, les guides-accompagnateurs des Monts d'Aubrac vous font découvrir les richesses environnementales, agro-pastorales, historiques et traditionnelles de l'Aubrac.

Pour les + de 65 ans : certificat médical ou licence de randonnée

